

STE SERVEIS TÈCNICS D'EDIFICACIÓ

Oficina técnica de servicios de arquitectura con actividad principal en redacción de proyectos de rehabilitación y reforma así como la posterior dirección y gestión de las obras. Amplia experiencia en pericia forense.

Situada en la ciudad de Barcelona. En la calle Encarnación, 47 del barrio de Gracia.

Pablo Sen es el responsable desde el año 1995. Arquitecto Técnico por la UPC e Ingeniero de Edificación por La Salle- URL con Posgrado en Pericia Forense (UPC) y en Dirección Inmobiliaria (UB).

EXPERIENCIA PROFESIONAL MÁS RELEVANTE

- Técnico facultativo en más 50 Proyectos de Rehabilitación, Reforma y Obra nueva.
- Project manager en operaciones de compra-venta de activos gestionando la captación, el proyecto + licencia municipal, la reforma y la comercialización final.
- Técnico de la Administración Local a tiempo parcial durante 10 años informando licencias de obra; inspección; control y gestión de obras en el municipio; atención al público.
- Perito del departamento extrajudicial de siniestros de MUSAAT. (Aseguradora de R.C. Arquitectos Técnicos) desde el año 2003.
- Perito de siniestros judiciales para la empresa de servicios jurídicos SERJUTECA (Servicios Jurídicos demandas a Arquitectos Técnicos) desde el año 2005.
- Perito judicial. Elaboración de más de 200 informes y dictámenes.
- Miembro de la Asociación Catalana de Peritos Judiciales y Forenses.

EXPOSICIÓN DE ALGUNAS INTERVENCIONES TANTO DE ESCASA MAGNITUD COMO DE GRAN ENVERGADURA EN OBRAS DE EDIFICACIÓN

-REHABILITACIÓN DE FACHADA POSTERIOR E INSTALACIÓN DE SISTEMA DE CONTROL SOLAR EN EDIFICIO DE OFICINAS EN LA RIERA DE SAN MIGUEL DE BARCELONA. 2015. PROYECTO+DIRECCIÓN DE OBRA+COORDINACIÓN S.S

Promotor: Comunidad de Propietarios
Arquitecto Técnico: Pablo Sen
PEM: 44.000,00 euros.
Superficie actuación: 360 m2.



-INTERVENCIÓN EN BARANDILLAS DE BALCONES EN EDIFICIO DE VIVIENDAS EN LA PLAZA CARDONA. BARCELONA. 2015. PROYECTO+DIRECCIÓN DE OBRA+COORDINACIÓN S.S

Promotor: Comunidad de Propietarios
Arquitecto Técnico: Pablo Sen
PEM: 6.810,00 euros.
Superficie actuación: 105 m2.



-REFORMA INTERIOR DE VIVIENDA EN LA CALLE ARAGÓN DE BARCELONA. 2015. PROYECTO+DIRECCIÓN DE OBRA+COORDINACIÓN S.S

Promotor: Prosperum Idea, S.L.
Arquitecto Técnico: Pablo Sen
PEM: .32.000,00 euros.
Superficie actuación: 65 m2.



-CONSTRUCCIÓN DE UNA ESCUELA DE DOS LÍNEAS DE EDUCACIÓN INFANTIL Y PRIMARIA EN ULLASTRELL. 2014.

DIRECCIÓN EJECUCIÓN MATERIAL+COORDINACIÓN S.S

Promotor: Ayuntamiento de Ullastrell

Arquitecto: Reverendo-Ginesta Arquitectes associats, s.l.

PEM: 3.006.465,75 euros.

Superficie actuación: 4.678,24 m2.

**-VIVIENDA UNIFAMILIAR ENTRE MEDIANERAS EN EL BARRIO DE GRACIA DE BARCELONA. CALLE SANT PERE MÀRTIR. 2014.**

DIRECCIÓN EJECUCIÓN MATERIAL+ CONTROL CALIDAD MATERIALES

Promotor: Freire Arquitectes Associats

Arquitecto: Joan Ramon Freire Venegas

PEM: 146.600,00 euros.

Superficie: 199,39 m2.



-REFORMA Y AMPLIACIÓN DE VIVIENDA UNIFAMILIAR AISLADA EN LA FLORESTA. AVENIDA TARRUELL. 2014.

DIRECCIÓN EJECUCIÓN MATERIAL+ CONTROL CALIDAD MATERIALES

Promotor: Isabel Graupera / Hernán Vargas

Arquitecto: Matías Ruíz-Tagle

PEM: 64.170,00 euros.

Superficie: 96,20 m2.



-REFORMA INTERIOR DE VIVIENDA EN LA CALLE ARAGÓN DE BARCELONA. 2014

PROYECTO, DIRECCIÓN DE OBRA Y PROJECT MANAGEMENT

Promotor: PROSPERUM IDEA, S.L.

Arquitecto Técnico: Pablo Sen

PEM: 37.000,00 euros.

Superficie actuación: 67 m2.



-ORDENACIÓN Y URBANIZACIÓN DEL ESPACIO EXTERIOR DE PARCELA Y CONSTRUCCIÓN DE PISCINA DESCUBIERTA EN EL CAMINO DE CAN CORBERA DE TERRASSA. En construcción.

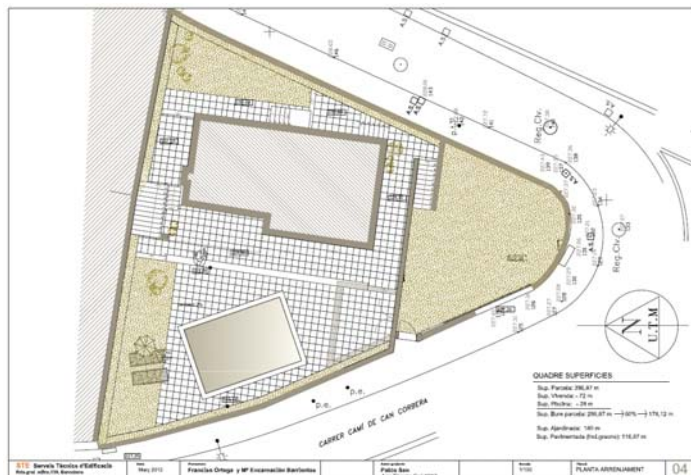
PROYECTO Y DIRECCIÓN DE OBRA +COORDINACIÓN S.S

Promotor: Srs. Ortega

Arquitecto Técnico: Pablo Sen

PEM: 60.452,54 euros.

Superficie actuación: 324,87 m2.



-EDIFICIO DE VIVIENDAS Y APARCAMIENTO EN CALLE RIERA DE TENA DE BARCELONA. 2012.
DIRECCIÓN DE EJECUCIÓN MATERIAL + CONTROL DE CALIDAD + COORDINACIÓN S.S

Promotor: DTCO, S.A.
Arquitecto: Guillermo Sen López
PEM: 1.112.171,06 euros.
Superficie actuación: 2.385,84 m2.



-REFORMA Y AMPLIACIÓN DE VIVIENDA UNIFAMILIAR EN CALLE DE LA VINYA DE TEIÀ. 2011.
DIRECCIÓN EJECUCIÓN MATERIAL+COORDINACIÓN S.S

Promotor: Josep Grau
Arquitecto: Xn Arquitectura.
PEM: 103.624,00 euros.
Superficie actuación: 232,05 m2.



-REFORMA DE TIENDA EN CALLE CANONGE BARANERA. BADALONA. 2011.
DIRECCIÓN EJECUCIÓN MATERIAL

Promotor: J. Viscarri
Arquitecto: Xn Arquitectura.
PEM: 15.713,57,00 euros.
Superficie actuación: 65,32 m2.



-REHABILITACIÓN DE EDIFICIO CATALOGADO (TIPO B) FORMADO POR PLANTA BAJA, ALTILLO, 4 PLANTAS PISO, PARA CONVERTIRLO EN 14 VIVIENDAS Y 4 LOCALES SITUADO EN CALLE PORTAFERRISSA (ESQUINA PETRITXOL) DE BARCELONA. 2008-2011.
DIRECCIÓN EJECUCIÓN MATERIAL+COORDINACIÓN S.S

Promotor: GURB EUROPA, S.L.
Arquitecto: Joan Ramón Freire i Venegas.
PEM: 2.184.341,11 euros.
Superficie actuación: 1.727,30 m2.



-REFORMA PISCINAS ULLASTRELL. 2ª FASE. 2009.
DIRECCIÓN EJECUCIÓN MATERIAL+COORDINACIÓN S.S

Promotor: AJUNTAMENT D'ULLASTRELL.
Arquitecto: Ignasi Estrella Cruz
PEM: 257.128,11 euros
Superficie actuación: 1.831 m2



-REHABILITACIÓN DE FACHADA PRINCIPAL, FACHADA POSTERIOR CATALOGADA, PATIOS, ESCALERA Y VESTÍBULO DE EDIFICIO DE VIVIENDAS Y LOCALES SITUADO EN LA RAMBLA DE CATALUNYA DE BARCELONA. 2008-2009.
COORDINACIÓN S.S

Promotor: RENTA CORPORACIÓN REAL ESTATE R.A., S.A.U.
Arquitecto: Joan Ramón Freire i Venegas.
PEM: 257.947,78 euros.
Superficie actuación: 1.805,75 m2.



-EDIFICIO PLURIFAMILIAR. C/ESTORIL. BARCELONA. 2007
DIRECCIÓN EJECUCIÓN MATERIAL+COORDINACIÓN S.S

Promotor: ALRAMI. S.A.
Arquitecto: Guillermo Sen López
Superficie actuación: 293,22 m2



-EDIFICIO PLURIFAMILIAR DE 11 VIVIENDAS Y APARCAMIENTO. C/DAOIZ Y VELARDE. BARCELONA. 2006

DIRECCIÓN EJECUCIÓN MATERIAL+COORDINACIÓN S.S

Promotor: DTCCO, S.A.

Arquitecto: José Mª Sen Tato- Iciar Sen López

Superficie actuación: 2.967,46 m²



-REFORMA PISCINAS ULLASTRELL. 1ª FASE. VESTUARIOS. 2006

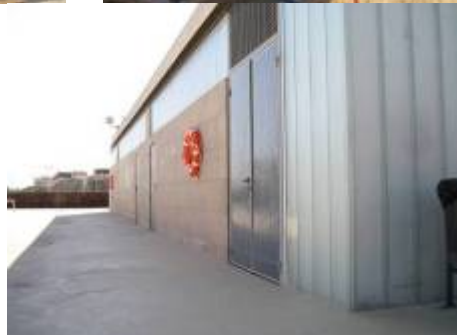
DIRECCIÓN EJECUCIÓN MATERIAL+COORDINACIÓN S.S

Promotor: AJUNTAMENT D'ULLASTRELL.

Arquitecto: Xavier M. León i Mussons

PEM: 236.646,07 euros

Superficie actuación: 167 m²



-REPARACIÓN FACHADAS C/SALVADOR RIERA. BARCELONA. 2006
ASESORAMIENTO TÉCNICO

Promotor: COMUNIDAD DE PROPIETARIOS C/CALABRIA, 71.
Arquitecto: Xaver M. León i Mussons



-LEGALIZACIÓN DEL ESTADO ACTUAL DE UNA VIVIENDA EN LA C/CARTAGENA DE BARCELONA. 2006.
PROYECTO DE LEGALIZACIÓN

Promotor: Pere Espinosa Clemente
PEM: 31.100,00 euros.
Superficie actuación: 130,62m2.

-VIVIENDA PLURIFAMILIAR ENTRE MEDIANERAS EN C/ESCORNALBOU DE BARCELONA. 2005.
DIRECCIÓN EJECUCIÓN MATERIAL+COORDINACIÓN S.S

Promotor: Inmobiliaria Alrami, S.A.
Arquitecto: Guillermo Sen López
PEM: 567.170,49 euros.
Superficie actuación: 913,56m2.



-REPARACIÓN DE LAS VIGAS DE HORMIGÓN DEL LOCAL DE PLANTA BAJA Y PISO 1er. 2a. DE LA CALLE ENRIC MORERA DE HOSPITALET DE LLOBREGAT. 2005.

PROYECTO Y DIRECCIÓN DE OBRA

Promotor: Comunidad de Propietarios Calle Enric Morera, 61.

Arquitecto: Xavier León i Mussons

PEM: 5.365,20,00 euros.

Superficie actuación: 29,75 m2.

**-REPARACIÓN PATOLOGIAS MUROS DE CERRAMIENTO, PAVIMENTOS DE LOS JARDINES DE 19 VIVIENDAS ADOSADAS ENCASTELLBISBAL. 2005-2007.**

DIRECCIÓN EJECUCIÓN MATERIAL+COORDINACIÓN S.S

Promotor: MUSAAT, ASEMAS

Arquitecto: Dos Buxadé Margarit Ferrando, S.L.

PEM: 441.239,00 euros.

Superficie actuación: 800 m2.

**-REFUERZO ESTRUCTURAL DE UN EDIFICIO COMPUESTO POR PLANTA SÓTANO, BAJA Y, 6 PLANTAS PISO Y ÁTICO EN LA CALLE PAU CLARIS DE BARCELONA (EDIFICIO C.A.P.S.A.).**

2004-2006.

COORDINACIÓN S.S + CONTROL DE CALIDAD

Promotor: Compañía Auxiliar de Panificación, S.A. (C.A.P.S.A)

Arquitectos: Santi Prats i Rocavert / Josep Prunell i Rovira

PEM: 1.229.325,32 euros.

Superficie actuación: 3.833,00 m2.



-DERRIBO Y RECONSTRUCCIÓN DE LOS BALCONES DE LA FACHADA PRINCIPAL DEL EDIFICIO DE VIVIENDAS Y LOCAL SITUADO EN LA CALLE VISTALEGRE DE CORNELLÀ DE LLOBREGAT 2004.

PROYECTO Y DIRECCIÓN DE OBRA

Promotor: Comunidad de Propietarios Calle Vistalegre, 42

PEM: 12.460,00 euros.

Superficie actuación: 21,85 m2.



-REPARACIÓN DE LA CUBIERTA INCLINADA DE UN EDIFICIO DE VIVIENDAS EN LA CALLE RAMÓN Y CAJAL DE CORNELLÀ DE LLOBREGAT. 2004-2005.

DOCUMENTACIÓN TÉCNICA

Promotor: Comunidad de Propietarios Calle Ramón y Cajal, 12-14

PEM: 6.896,36 euros.

Superficie actuación: 60,30 m2.



-REPARACIÓN DE LA FACHADA PRINCIPAL DE UN EDIFICIO DE VIVIENDAS EN LA CALLE CONCA DE BARCELONA 2004

PROYECTO Y DIRECCIÓN DE OBRA

Promotor: Comunidad de Propietarios Calle Conca, 24. Barcelona

PEM: 5,440,00euros.

Superficie actuación: 84 m2.



-REPARACIÓN DE LA FACHADA PRINCIPAL Y POSTERIOR DE UN EDIFICIO DE VIVIENDAS EN LA CALLE CEDRE DE CORNELLÀ. 2004
PROYECTO Y DIRECCIÓN DE OBRA

Promotor: Comunidad de Propietarios Carrer Cedre, 5. Cornellà
PEM: 18.450 euros.
Superficie actuación: 808 m2.



-APEO DE UNA PARED EN LA C/SANT TOMÀS DE BARCELONA. 2004
PROYECTO

Promotor: Luís Enrique Puig Gimeno
PEM: 2.880,00 euros.
Superficie actuación: 13,70 m2.

-VIVIENDA UNIFAMILIAR AISLADA EN LA C/PINTOR FORTUNY DE VESPELLA DE GAIÀ. 2003
DIRECCIÓN DE OBRA + COORDINACIÓN S.S

Promotor: Josep Ramon Martínez i M^a José Álvarez Rodríguez
Arquitecto: Xavier León i Mussons
PEM: 77.500,00 euros.
Superficie actuación: 215,23 m2.



-EDIFICIO DE 2 VIVIENDAS ENTRE MEDIANERAS EN LA C/DR.IBÁÑEZ DE BARCELONA. 2003
DIRECCIÓN DE OBRA + COORDINACIÓN S.S

Promotor: Inmobiliaria Alrami s.a.
Arquitecto: Guillermo Sen López
PEM: 347.915,00 euros.
Superficie actuación: 351,40 m2.

-ADECUACIÓN DE UN LOCAL COMERCIAL EN LA CALLE BORRÀS DE BARCELONA. 2003
PROYECTO Y DIRECCIÓN DE OBRA

Promotor: Josep Tomas Vilaltalla
PEM: 4.000 euros.
Superficie actuación: 120 m2.

-REFORMA INTERIOR DE UNA VIVIENDA EN LA C/URGELL DE BARCELONA. 2003
PROYECTO Y DIRECCIÓN DE OBRA

Promotor: Emelina Carreiras Lagar
PEM: 17.700,00euros.
Superficie actuación: 56,57 m2.

-REFORMA DE UNA VIVIENDA ADOSADA EN EL PASEO CASTANYERS DE VILADRAU (GIRONA). 2003.

DIRECCIÓN EJECUCIÓN MATERIAL + COORDINACIÓN S.S

Promotor: Xavier Gambús Picart
Arquitecto: Claudi Martínez Borrell
PEM: 21.112,72 euros.
Superficie actuación: 91,10 m2.



-VIVIENDA UNIFAMILIAR EN EL PASEO VALL DE GAUSAC DE SANT CUGAT DEL VALLÈS. 2003
DIRECCIÓN EJECUCIÓN MATERIAL+COORDINACIÓN S.S

Promotor: Lluís Barnadas Aranda Y Rosa Figula Fernández
Arquitecto: Francesc Ribas, Damián Ribas y Claudi Martínez
PEM: 289.096,91 euros.
Superficie actuación: 600 m2.



-REPARACIÓN DE LA FACHADA PRINCIPAL DE UN EDIFICIO DE VIVIENDAS EN LA C/LINCOLN DE BARCELONA. 2003
PROYECTO Y DIRECCIÓN DE OBRA

Promotor: Montserrat Ferré Gisbert..
PEM: 51.000 euros.
Superficie actuación: 377 m2



-REFUERZO DE LOS PILARES DE PLANTA BAJA DEL EDIFICIO DE VIVIENDAS Y LOCALES DE LA CALLE CASTELAO DE HOPITALET DE LLOBREGAT. 2003.

ASESORAMIENTO TÉCNICO

Promotor: Comunidad de Propietarios.
Arquitecto: Xavier Ma León i Mussons.
PEM: 51.000 euros.
Superficie actuación: 261,56 m2.

**-ACTUACIÓN DE LIMPIEZA, PINTURA, Y REPARACIONES PUNTUALES EN LA FACHADA DEL EDIFICIO DE LA AVENIDA EDUARD CORBELLA DE CARDEDEU. 2003**

PROYECTO Y DIRECCIÓN DE OBRA

Promotor: Comunidad de Propietarios
PEM: 11.865 euros.
Superficie actuación: 487,5 m2.

**-CAMBIO DE USO DE LOCAL A VIVIENDA EN LA C/FONTFLORIDA /CRISANTEM DE BARCELONA. 2003.**

ASESORAMIENTO TÉCNICO

Promotor: Maria Angels Goxens Orensanz
Arquitecto: Guillermo Sen López
Superficie actuación: 59,81 m2.

-REFORMA INTERIOR DE VIVIENDA EN LA C/GANDUXER DE BARCELONA .2002.
PROYECTO

Promotor: Promociones y obras Tamarugal s.l.
PEM: 40.568,32 euros
Superficie actuación: 150 m2.

-REFORMA INTERIOR CASA RURAL EN ALTAFULLA. 2002.
DIRECCIÓN DE OBRA

Promotor: M^o Glòria Roldua Vall
PEM: 50.000 euros
Superficie actuación: 133,20 m2.



-REPARACIÓN ESTRUCTURAL DE LOS BALCONES DE LA FACHADA PRINCIPAL Y POSTERIOR DEL EDIFICIO PLURIFAMILIAR ENTRE MEDIANERAS SITUADO EN LA C/RIO ROSAS DE BARCELONA. 2001.

PROYECTO Y DIRECCIÓN DE OBRA

Promotor: Montserrat Ferré Gisbert
PEM: 5.078,55 euros.
Superficie actuación: 110 m2.



-REPARACIÓN ESTRUCTURAL DE UN BALCÓN EN LA C/SANT GABRIEL DE BARCELONA. 2001
DIRECCIÓN DE OBRA

Promotor: Fincas Riana
PEM: 270,45 euros.
Superficie actuación: puntual



-VIVIENDA UNIFAMILIAR AISLADA EN LA C/SANT MIQUEL DE PREMIÀ DE MAR. 2000
DIRECCIÓN EJECUCIÓN MATERIAL+COORDINACIÓN S.S

Promotor: Maria Dolores Naranjo Ruiz
Arquitecto: Santi Prats i Rocavert
PEM: 300.000 euros.
Superficie actuación: 420 m2.

-DIRECCIÓN DE EJECUCIÓN DE UNA VIVIENDA UNIFAMILIAR AISLADA EN SANT FOST DE CAMPCELLES. 2000
DIRECCIÓN EJECUCIÓN MATERIAL+COORDINACIÓN S.S

Promotor: Juan Manuel Estevez Hermosilla
Arquitecto: Santi Prats i Rocavert
PEM: 77.327,14 euros.

-EDIFICIO DE 11 VIVIENDAS, 1 LOCAL COMERCIAL Y GARAJE, SITUADO EN LA C/TAQUÍGRAF GARRIGA, 87-89 DE BARCELONA. 2000
DIRECCIÓN EJECUCIÓN MATERIAL+COORDINACIÓN S.S

Promotor: Nonicard y otros
Arquitecto: Josep Maria Sen i Tato.
PEM: 432.730 euros.
Superficie actuación: 1.248 m2.



-REHABILITACIÓN FACHADA PRINCIPAL EN LA C/REGAS DE BARCELONA. 2000.
PROYECTO Y DIRECCIÓN DE OBRA

Promotor: Edificaciones Reunidas S.L.
PEM: 4.029,56 euros.
Superficie actuación: 199,5 m2.

-MODIFICACIÓN ESTRUCTURAL EN EL EDIFICIO SITUADO EN LA C/ROSA DE ALEJANDRÍA DE BARCELONA. 2000
PROYECTO

Promotor: F-10 Factoría de Serveis, S.L..
PEM: 1051,77 euros.

-EDIFICIO DE VIVIENDAS EN LA C/MARE DE DEU DEL COLL DE BARCELONA. 2000.
DIRECCIÓN EJECUCIÓN MATERIAL+COORDINACIÓN S.S

Promotor: Inmobiliaria Alrami, S.A.
Arquitecto: Josep Maria Sen Tato.
PEM: 562.410 euros.
Superficie actuación: 804,95 m2.



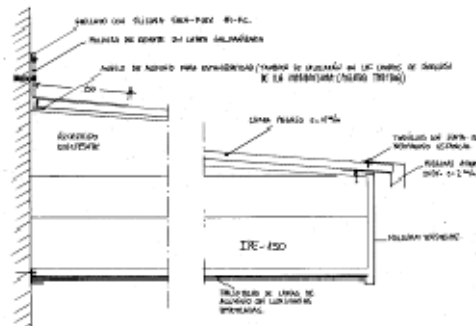
-EDIFICIO DE 22 VIVIENDAS, OFICINAS, LOCALES COMERCIALES Y 3 PLANTAS SUBTERRÁNEAS DE GARAJE, SITUADO EN LA C/ DOCTOR FLEMING DE BARCELONA. 1999
 DIRECCIÓN EJECUCIÓN MATERIAL+COORDINACIÓN S.S

Promotor: Blenheim s.l.
 Arquitecto: Claudi Martínez Borrell
 PEM: 10.425,38 euros.
 Superficie actuación: 6.948 m2.



-REHABILITACIÓN DE MARQUESINA. BARCELONA. 1999

Promotor: Juan Manuel Alonso
 PEM: 5.365,83 euros.
 Superficie actuación: unidad



-ORDENACIÓN Y URBANIZACIÓN EXTERIOR DEL PABELLÓN DE STA. VICTÒRIA, HOSPITAL DE LA SANTA CREU Y SANT PAU DE BARCELONA. 1998-2000.
 DIRECCIÓN EJECUCIÓN MATERIAL+COORDINACIÓN S.S

Promotor: Fundación Privada Hospital de la Santa Creu i Sant Pau.
 Arquitecto: Santi Prats i Rocavert.
 PEM: 163.584,97 euros.
 Superficie actuación: 1.210 m2.



-EDIFICIO DE VIVIENDAS Y LOCALES COMERCIALES, GARAJE SUBTERRÁNEO Y URBANIZACIÓN DE ESPACIO PÚBLICO EN LA PARCELA LIMITADA POR LAS CALLES DIGOINE Y FREDERIC PRATS DE L'HOSPITALET DE LLOBREGAT. BARCELONA. 1998

JEFE DE OBRA

Promotor: Regesa

Arquitecto: José M^a de Lecea/ Carles Bima Puig

PEM: 1.018.390 euros.

-REHABILITACIÓN DE FACHADA PRINCIPAL EN LA C/COMTE DE SALVATIERRA, 8 DE BARCELONA. 1996

PROYECTO Y DIRECCIÓN DE OBRA

Promotor: Sra.M^a Teresa Sagnier Puig-Mir

PEM: 20.434 euros

Superficie actuación: 294 m2.



-EDIFICIO DE 17 VIVIENDAS, LOCALES COMERCIALES Y GARAJE, SITUADO EN LA C/ANGLESOLA, 14-16-18 DE BARCELONA. 1995

DIRECCIÓN EJECUCIÓN MATERIAL+COORDINACIÓN S.S

Promotor: Inmobiliaria Betren S.A.

Arquitecto: Josep M^a Sen i Tato

PEM: 660.320 euros.

Superficie actuación: 2.319,79 m2.

