

STE SERVEIS TÈCNICS D'EDIFICACIÓ

Oficina técnica de servicios de arquitectura técnica con actividad principal en Dirección de Ejecución Material de Obras de construcción de obra nueva, rehabilitación, reforma y ampliación.

Situada en la ciudad de Barcelona. En la calle Encarnación, 47 del barrio de Gracia.

Pablo Sen es el responsable desde el año 1995. Arquitecto Técnico por la UPC e Ingeniero de Edificación por La Salle- URL con Posgrado en Pericia Forense (UPC) y en Dirección Inmobiliaria (UB).

EXPERIENCIA PROFESIONAL MÁS RELEVANTE

- Intervención en más de 80 Proyectos de Rehabilitación, Reforma y Obra nueva. Trabajos de Dirección de Obra y de Dirección de Ejecución Material de Obra así como Coordinación de Seguridad y Salud.
- Project manager en operaciones de compra-venta de activos gestionando la captación, el proyecto + licencia municipal, la reforma y la comercialización final.
- Técnico de la Administración Local a tiempo parcial desde hace 18 años informando licencias de obra; inspección; control y gestión de obras en el municipio; atención al público.
- Perito del departamento extrajudicial de siniestros de MUSAAT. (Aseguradora de R.C. Arquitectos Técnicos) desde el año 2003.
- Perito judicial. Elaboración de más de 350 informes y dictámenes.
- Miembro de la Asociación Catalana de Peritos Judiciales y Forenses.

EXPOSICIÓN DE ALGUNAS INTERVENCIONES TANTO DE ESCASA MAGNITUD COMO DE GRAN ENVERGADURA EN OBRAS DE EDIFICACIÓN

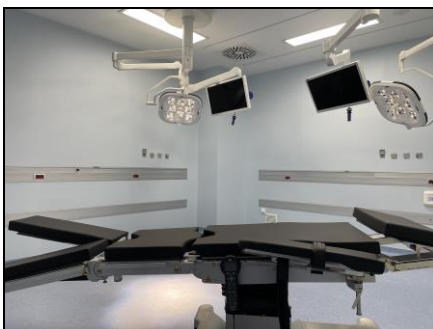
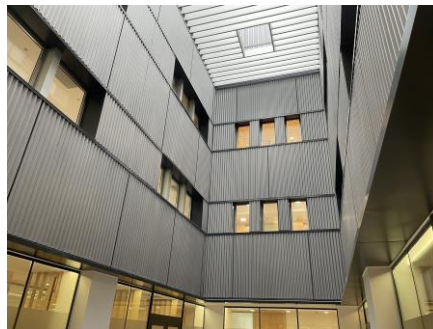
-REFORMA Y CAMBIO DE USO DE EDIFICIO DE OFICINAS A VIVIENDA EN BARCELONA. 2023 DIRECCIÓN EJECUCIÓN MATERIAL+COORDINACIÓN S.S

Promotor: OPTIMUM RE SPAIN, S.A.
Arquitecto: Xavier Oliete Bargués
PEM: 1.450.000,00 euros.
Superficie actuación: 2.631,90 m2.



-REFORMA INTERIOR Y CAMBIO DE USO DE EDIFICIO PARA CLÍNICA GINECOLÓGICA EN BARCELONA. 2023 DIRECCIÓN EJECUCIÓN MATERIAL+COORDINACIÓN S.S

Promotor: IVI BARCELONA, S.L.
Arquitecto: Juan Manuel Bautista Martínez (Inspired Architects, S.L)
PEM: 6.972.038,47 euros.
Superficie actuación: 5.986,10 m2.



-REFORMA INTERIOR Y RENOVACIÓN DE FACHADAS DE OFICINAS DE INDUSTRIA DE MÁQUINAS DE CAFÉ. (2020)

DIRECCIÓN EJECUCIÓN MATERIAL+COORDINACIÓN S.S

Promotor: QUALITY ESPRESSO

Arquitecto: Claudi Martínez Borrell

PEM: 650.000 euros.

Superficie actuación: 645 m2.



-REFORMA INTERIOR Y CAMBIO DE USO DE TIENDA DE ZAPATERÍA A USO CAFETERÍA. BARCELONA. 2018

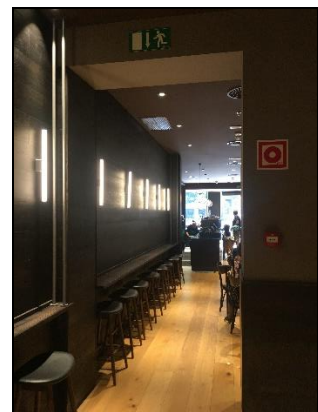
PROJECT MANAGEMENT

Promotor: STARBUCKS COFFEE ESPAÑA, S.L.

Técnico redactor proyecto: Joaquim Chica (Sociprofat, s.l.)

PEM: 125.000 euros.

Superficie actuación: 191,03 m2.



-REHABILITACIÓN DE FACHADA POSTERIOR E INSTALACIÓN DE SISTEMA DE CONTROL SOLAR EN EDIFICIO DE OFICINAS EN LA RIERA DE SAN MIGUEL DE BARCELONA. 2015.

PROYECTO+DIRECCIÓN DE OBRA+COORDINACIÓN S.S

Promotor: Comunidad de Propietarios
Arquitecto Técnico: Pablo Sen
PEM: 44.000,00 euros.
Superficie actuación: 360 m2.

**-REFORMA INTERIOR DE VIVIENDA EN LA CALLE ARAGÓN DE BARCELONA. 2015.**

PROYECTO+DIRECCIÓN DE OBRA+COORDINACIÓN S.S

Promotor: Prosperum Idea, S.L.
Arquitecto Técnico: Pablo Sen
PEM: .32.000,00 euros.
Superficie actuación: 65 m2.

**-CONSTRUCCIÓN DE UNA ESCUELA DE DOS LÍNEAS DE EDUCACIÓN INFANTIL Y PRIMARIA EN ULLASTRELL. 2014.**

DIRECCIÓN EJECUCIÓN MATERIAL+COORDINACIÓN S.S

Promotor: Ayuntamiento de Ullastrell
Arquitecto: Reverendo-Ginesta Arquitectes associats, s.l.
PEM: 3.006.465,75 euros.
Superficie actuación: 4.678,24 m2.





-VIVIENDA UNIFAMILIAR ENTRE MEDIANERAS EN EL BARRIO DE GRACIA DE BARCELONA. CALLE SANT PERE MÀRTIR. 2014.

DIRECCIÓN EJECUCIÓN MATERIAL+ CONTROL CALIDAD MATERIALES

Promotor: Freire Arquitectes Associats
Arquitecto: Joan Ramon Freire Venegas
PEM: 146.600,00 euros.
Superficie: 199,39 m2.



-REFORMA Y AMPLIACIÓN DE VIVIENDA UNIFAMILIAR AISLADA EN LA FLORESTA. AVENIDA TARRUELL. 2014.

DIRECCIÓN EJECUCIÓN MATERIAL+ CONTROL CALIDAD MATERIALES

Promotor: Isabel Graupera / Hernán Vargas
Arquitecto: Matías Ruíz-Tagle
PEM: 64.170,00 euros.
Superficie: 96,20 m2.



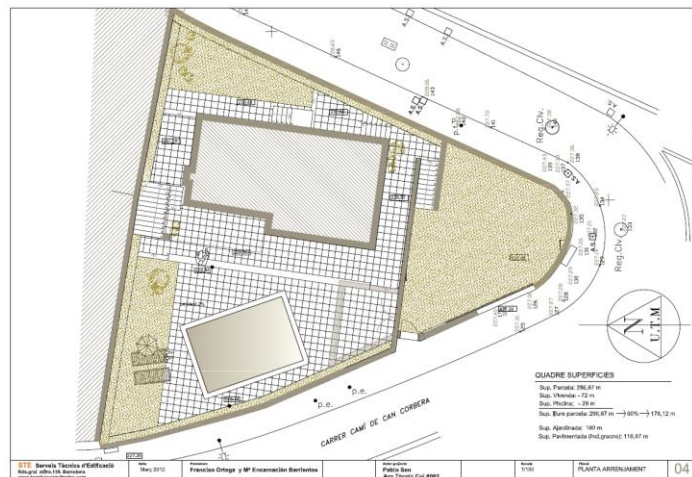
-REFORMA INTERIOR DE VIVIENDA EN LA CALLE ARAGÓN DE BARCELONA. 2014
 PROYECTO, DIRECCIÓN DE OBRA Y PROJECT MANAGEMENT

Promotor: PROSPERUM IDEA, S.L.
 Arquitecto Técnico: Pablo Sen
 PEM: 37.000,00 euros.
 Superficie actuación: 67 m2.



-ORDENACIÓN Y URBANIZACIÓN DEL ESPACIO EXTERIOR DE PARCELA Y CONSTRUCCIÓN DE PISCINA DESCUBIERTA EN EL CAMINO DE CAN CORBERA DE TERRASSA. En construcción.
 PROYECTO Y DIRECCIÓN DE OBRA +COORDINACIÓN S.S

Promotor: Srs. Ortega
 Arquitecto Técnico: Pablo Sen
 PEM: 60.452,54 euros.
 Superficie actuación: 324,87 m2.



-EDIFICIO DE VIVIENDAS Y APARCAMIENTO EN CALLE RIERA DE TENA DE BARCELONA. 2012.
 DIRECCIÓN DE EJECUCIÓN MATERIAL + CONTROL DE CALIDAD + COORDINACIÓN S.S

Promotor: DTCO, S.A.
 Arquitecto: Guillermo Sen López
 PEM: 1.112.171,06 euros.
 Superficie actuación: 2.385,84 m2.



-REFORMA Y AMPLIACIÓN DE VIVIENDA UNIFAMILIAR EN CALLE DE LA VINYA DE TEIÀ. 2011.
DIRECCIÓN EJECUCIÓN MATERIAL+COORDINACIÓN S.S

Promotor: Josep Grau
Arquitecto: Xn Arquitectura.
PEM: 103.624,00 euros.
Superficie actuación: 232,05 m2.



-REFORMA DE TIENDA EN CALLE CANONGE BARANERA. BADALONA. 2011.
DIRECCIÓN EJECUCIÓN MATERIAL

Promotor: J. Viscarri
Arquitecto: Xn Arquitectura.
PEM: 15.713,57,00 euros.
Superficie actuación: 65,32 m2.



-REHABILITACIÓN DE EDIFICIO CATALOGADO (TIPO B) FORMADO POR PLANTA BAJA, ALTILLO, 4 PLANTAS PISO, PARA CONVERTIRLO EN 14 VIVIENDAS Y 4 LOCALES SITUADO EN CALLE PORTAFERRISSA (ESQUINA PETRITXOL) DE BARCELONA. 2008-2011.

DIRECCIÓN EJECUCIÓN MATERIAL+COORDINACIÓN S.S

Promotor: GURB EUROPA, S.L.

Arquitecto: Joan Ramón Freire i Venegas.

PEM: 2.184.341,11 euros.

Superficie actuación: 1.727,30 m2.



-REFORMA PISCINAS ULLASTRELL. 2ª FASE. 2009.

DIRECCIÓN EJECUCIÓN MATERIAL+COORDINACIÓN S.S

Promotor: AJUNTAMENT D'ULLASTRELL.

Arquitecto: Ignasi Estrella Cruz

PEM: 257.128,11 euros

Superficie actuación: 1.831 m2



-REHABILITACIÓN DE FACHADA PRINCIPAL, FACHADA POSTERIOR CATALOGADA, PATIOS, ESCALERA Y VESTÍBULO DE EDIFICIO DE VIVIENDAS Y LOCALES SITUADO EN LA RAMBLA DE CATALUNYA DE BARCELONA. 2008-2009.

COORDINACIÓN S.S

Promotor: RENTA CORPORACIÓN REAL ESTATE R.A., S.A.U.

Arquitecto: Joan Ramón Freire i Venegas.

PEM: 257.947,78 euros.

Superficie actuación: 1.805,75 m2.



-EDIFICIO PLURIFAMILIAR. C/ESTORIL. BARCELONA. 2007
DIRECCIÓN EJECUCIÓN MATERIAL+COORDINACIÓN S.S

Promotor: ALRAMI. S.A.
Arquitecto: Guillermo Sen López
Superficie actuación: 293,22 m2



-EDIFICIO PLURIFAMILIAR DE 11 VIVIENDAS Y APARCAMIENTO. C/DAOIZ Y VELARDE. BARCELONA. 2006
DIRECCIÓN EJECUCIÓN MATERIAL+COORDINACIÓN S.S

Promotor: DTCO, S.A.
Arquitecto: José M^º Sen Tato- Icíar Sen López
Superficie actuación: 2.967,46 m2

-REFORMA PISCINAS ULLASTRELL. 1ª FASE. VESTUARIOS. 2006
DIRECCIÓN EJECUCIÓN MATERIAL+COORDINACIÓN S.S

Promotor: AJUNTAMENT D'ULLASTRELL.
Arquitecto: Xavier M. León i Mussons
PEM: 236.646,07 euros
Superficie actuación: 167 m2



-REPARACIÓN FACHADAS C/SALVADOR RIERA. BARCELONA. 2006
ASESORAMIENTO TÉCNICO

Promotor: COMUNIDAD DE PROPIETARIOS C/CALABRIA, 71.
Arquitecto: Xaver M. León i Mussons



-LEGALIZACIÓN DEL ESTADO ACTUAL DE UNA VIVIENDA EN LA C/CARTAGENA DE BARCELONA. 2006.
PROYECTO DE LEGALIZACIÓN

Promotor: Pere Espinosa Clemente
PEM: 31.100,00 euros.
Superficie actuación: 130,62m².

-VIVIENDA PLURIFAMILIAR ENTRE MEDIANERAS EN C/ESCORNALBOU DE BARCELONA. 2005.
DIRECCIÓN EJECUCIÓN MATERIAL+COORDINACIÓN S.S

Promotor: Inmobiliaria Alrami, S.A.
Arquitecto: Guillermo Sen López
PEM: 567.170,49 euros.
Superficie actuación: 913,56m².

-REPARACIÓN DE LAS VIGAS DE HORMIGÓN DEL LOCAL DE PLANTA BAJA Y PISO 1er. 2a. DE LA CALLE ENRIC MORERA DE HOSPITALET DE LLOBREGAT. 2005.
PROYECTO Y DIRECCIÓN DE OBRA

Promotor: Comunidad de Propietarios Calle Enric Morera, 61.
Arquitecto: Xavier León i Mussons
PEM: 5.365,20,00 euros.
Superficie actuación: 29,75 m².



-REPARACIÓN PATOLOGIAS MUROS DE CERRAMIENTO, PAVIMENTOS DE LOS JARDINES DE 19 VIVIENDAS ADOSADAS ENCASTELLBISBAL. 2005-2007.
DIRECCIÓN EJECUCIÓN MATERIAL+COORDINACIÓN S.S

Promotor: MUSAAT, ASEMAS
Arquitecto: Dos Buxadé Margarit Ferrando, S.L.
PEM: 441.239,00 euros.
Superficie actuación: 800 m2.



-REFUERZO ESTRUCTURAL DE UN EDIFICIO COMPUESTO POR PLANTA SÓTANO, BAJA Y, 6 PLANTAS PISO Y ÁTICO EN LA CALLE PAU CLARIS DE BARCELONA (EDIFICIO C.A.P.S.A.). 2004-2006.
COORDINACIÓN S.S + CONTROL DE CALIDAD

Promotor: Compañía Auxiliar de Panificación, S.A. (C.A.P.S.A)
Arquitectos: Santi Prats i Rocavert / Josep Prunell i Rovira
PEM: 1.229.325,32 euros.
Superficie actuación: 3.833,00 m2.



-DERRIBO Y RECONSTRUCCIÓN DE LOS BALCONES DE LA FACHADA PRINCIPAL DEL EDIFICIO DE VIVIENDAS Y LOCAL SITUADO EN LA CALLE VISTALEGRE DE CORNELLÀ DE LLOBREGAT 2004.
PROYECTO Y DIRECCIÓN DE OBRA

Promotor: Comunidad de Propietarios Calle Vistalegre, 42
PEM: 12.460,00 euros.
Superficie actuación: 21,85 m2.



-REPARACIÓN DE LA CUBIERTA INCLINADA DE UN EDIFICIO DE VIVIENDAS EN LA CALLE RAMÓN Y CAJAL DE CORNELLÀ DE LLOBREGAT. 2004-2005.
DOCUMENTACIÓN TÉCNICA

Promotor: Comunidad de Propietarios Calle Ramón y Cajal, 12-14
PEM: 6.896,36 euros.
Superficie actuación: 60,30 m2.



-REPARACIÓN DE LA FACHADA PRINCIPAL DE UN EDIFICIO DE VIVIENDAS EN LA CALLE CONCA DE BARCELONA 2004
PROYECTO Y DIRECCIÓN DE OBRA

Promotor: Comunidad de Propietarios Calle Conca, 24. Barcelona
PEM: 5,440,00euros.
Superficie actuación: 84 m2.



-REPARACIÓN DE LA FACHADA PRINCIPAL Y POSTERIOR DE UN EDIFICIO DE VIVIENDAS EN LA CALLE CEDRE DE CORNELLÀ. 2004
PROYECTO Y DIRECCIÓN DE OBRA

Promotor: Comunidad de Propietarios Carrer Cedre, 5. Cornellà
PEM: 18.450 euros.
Superficie actuación: 808 m2.



-AP
PRC

IA. 2004

Promotor: Luís Enrique Puig Gimeno
PEM: 2.880,00 euros.
Superficie actuación: 13,70 m2.

-VIVIENDA UNIFAMILIAR AISLADA EN LA C/PINTOR FORTUNY DE VESPELLA DE GAIÀ. 2003
DIRECCIÓN DE OBRA + COORDINACIÓN S.S

Promotor: Josep Ramon Martínez i M^a José Álvarez Rodríguez
Arquitecto: Xavier León i Mussons
PEM: 77.500,00 euros.
Superficie actuación: 215,23 m2.



-EDIFICIO DE 2 VIVIENDAS ENTRE MEDIANERAS EN LA C/DR.IBÁÑEZ DE BARCELONA. 2003
DIRECCIÓN DE OBRA + COORDINACIÓN S.S

Promotor: Inmobiliaria Alrami s.a.
Arquitecto: Guillermo Sen López
PEM: 347.915,00 euros.
Superficie actuación: 351,40 m2.

-ADECUACIÓN DE UN LOCAL COMERCIAL EN LA CALLE BORRÀS DE BARCELONA. 2003
PROYECTO Y DIRECCIÓN DE OBRA

Promotor: Josep Tomas Vilaltalla
PEM: 4.000 euros.
Superficie actuación: 120 m2.

-REFORMA INTERIOR DE UNA VIVIENDA EN LA C/URGELL DE BARCELONA. 2003

PROYECTO Y DIRECCIÓN DE OBRA

Promotor: Emelina Carreiras Lagar
 PEM: 17.700,00euros.
 Superficie actuación: 56,57 m2.

-REFORMA DE UNA VIVIENDA ADOSADA EN EL PASEO CASTANYERS DE VILADRAU (GIRONA). 2003.

DIRECCIÓN EJECUCIÓN MATERIAL + COORDINACIÓN S.S

Promotor: Xavier Gambús Picart
 Arquitecto: Claudi Martínez Borrell
 PEM: 21.112,72 euros.
 Superficie actuación: 91,10 m2.



-VIVIENDA UNIFAMILIAR EN EL PASEO VALL DE GAUSAC DE SANT CUGAT DEL VALLÈS. 2003

DIRECCIÓN EJECUCIÓN MATERIAL+COORDINACIÓN S.S

Promotor: Lluís Barnadas Aranda Y Rosa Figula Fernández
 Arquitecto: Francesc Ribas, Damián Ribas y Claudi Martínez
 PEM: 289.096,91 euros.
 Superficie actuación: 600 m2.



-REPARACIÓN DE LA FACHADA PRINCIPAL DE UN EDIFICIO DE VIVIENDAS EN LA C/LINCOLN DE BARCELONA. 2003

PROYECTO Y DIRECCIÓN DE OBRA

Promotor: Montserrat Ferré Gisbert..
 PEM: 51.000 euros.
 Superficie actuación: 377 m2



-REFUERZO DE LOS PILARES DE PLANTA BAJA DEL EDIFICIO DE VIVIENDAS Y LOCALES DE LA CALLE CASTELAO DE HOPITALET DE LLOBREGAT. 2003.

ASESORAMIENTO TÉCNICO

Promotor: Comunidad de Propietarios.
 Arquitecto: Xavier Ma León i Mussons.
 PEM: 51.000 euros.
 Superficie actuación: 261,56 m2.





-ACTUACIÓN DE LIMPIEZA, PINTURA, Y REPARACIONES PUNTUALES EN LA FACHADA DEL EDIFICIO DE LA AVENIDA EDUARD CORBELLA DE CARDEDEU. 2003
PROYECTO Y DIRECCIÓN DE OBRA

Promotor: Comunidad de Propietarios
PEM: 11.865 euros.
Superficie actuación: 487,5 m2.



-CAMBIO DE USO DE LOCAL A VIVIENDA EN LA C/FONTFLORIDA /CRISANTEM DE BARCELONA. 2003.
ASESORAMIENTO TÉCNICO

Promotor: Maria Angels Goxens Orensanz
Arquitecto: Guillermo Sen López
Superficie actuación: 59,81 m2.

-REFORMA INTERIOR DE VIVIENDA EN LA C/GANDUXER DE BARCELONA .2002.
PROYECTO

Promotor: Promociones y obras Tamarugal s.l.
PEM: 40.568,32 euros
Superficie actuación: 150 m2.

-REFORMA INTERIOR CASA RURAL EN ALTAFULLA. 2002.

DIRECCIÓN DE OBRA

Promotor: M^o Glòria Roldua Vall
PEM: 50.000 euros
Superficie actuación: 133,20 m².



-REPARACIÓN ESTRUCTURAL DE LOS BALCONES DE LA FACHADA PRINCIPAL Y POSTERIOR DEL EDIFICIO PLURIFAMILIAR ENTRE MEDIANERAS SITUADO EN LA C/RIO ROSAS DE BARCELONA. 2001.

PROYECTO Y DIRECCIÓN DE OBRA

Promotor: Montserrat Ferré Gisbert
PEM: 5.078,55 euros.
Superficie actuación: 110 m².



-REPARACIÓN ESTRUCTURAL DE UN BALCÓN EN LA C/SANT GABRIEL DE BARCELONA. 2001

DIRECCIÓN DE OBRA

Promotor: Fincas Riana
PEM: 270,45 euros.
Superficie actuación: puntual



-VIVIENDA UNIFAMILIAR AISLADA EN LA C/SANT MIQUEL DE PREMIÀ DE MAR. 2000

DIRECCIÓN EJECUCIÓN MATERIAL+COORDINACIÓN S.S

Promotor: Maria Dolores Naranjo Ruiz
Arquitecto: Santi Prats i Rocavert
PEM: 300.000 euros.
Superficie actuación: 420 m².

-DIRECCIÓN DE EJECUCIÓN DE UNA VIVIENDA UNIFAMILIAR AISLADA EN SANT FOST DE CAMPCELLES. 2000

DIRECCIÓN EJECUCIÓN MATERIAL+COORDINACIÓN S.S

Promotor: Juan Manuel Estevez Hermosilla
 Arquitecto: Santi Prats i Rocavert
 PEM: 77.327,14 euros.

-EDIFICIO DE 11 VIVIENDAS, 1 LOCAL COMERCIAL Y GARAJE, SITUADO EN LA C/TAQUÍGRAF GARRIGA, 87-89 DE BARCELONA. 2000

DIRECCIÓN EJECUCIÓN MATERIAL+COORDINACIÓN S.S

Promotor: Nonicard y otros
 Arquitecto: Josep Maria Sen i Tato.
 PEM: 432.730 euros.
 Superficie actuación: 1.248 m2.

**-REHABILITACIÓN FACHADA PRINCIPAL EN LA C/REGAS DE BARCELONA. 2000.**

PROYECTO Y DIRECCIÓN DE OBRA

Promotor: Edificaciones Reunidas S.L.
 PEM: 4.029,56 euros.
 Superficie actuación: 199,5 m2.

-MODIFICACIÓN ESTRUCTURAL EN EL EDIFICIO SITUADO EN LA C/ROSA DE ALEJANDRÍA DE BARCELONA. 2000

PROYECTO

Promotor: F-10 Factoría de Serveis, S.L..
 PEM: 1051,77 euros.

-EDIFICIO DE VIVIENDAS EN LA C/MARE DE DEU DEL COLL DE BARCELONA. 2000.

DIRECCIÓN EJECUCIÓN MATERIAL+COORDINACIÓN S.S

Promotor: Inmobiliaria Alrami, S.A.
 Arquitecto: Josep Maria Sen Tato.
 PEM: 562.410 euros.
 Superficie actuación: 804,95 m2.

**-EDIFICIO DE 22 VIVIENDAS, OFICINAS, LOCALES COMERCIALES Y 3 PLANTAS SUBTERRÁNEAS DE GARAJE, SITUADO EN LA C/ DOCTOR FLEMING DE BARCELONA. 1999**

DIRECCIÓN EJECUCIÓN MATERIAL+COORDINACIÓN S.S

Promotor: Blenheim s.l.
 Arquitecto: Claudi Martinez Borrell
 PEM: 10.425,38 euros.



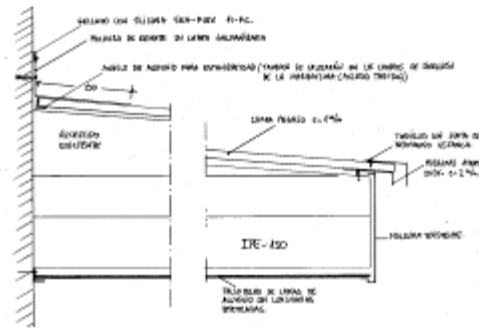
Superficie actuación: 6.948 m2.

-REHABILITACIÓN DE MARQUESINA. BARCELONA. 1999

Promotor: Juan Manuel Alonso

PEM: 5.365,83 euros.

Superficie actuación: unidad



-ORDENACIÓN Y URBANIZACIÓN EXTERIOR DEL PABELLÓN DE STA. VICTÒRIA, HOSPITAL DE LA SANTA CREU Y SANT PAU DE BARCELONA. 1998-2000.

DIRECCIÓN EJECUCIÓN MATERIAL+COORDINACIÓN S.S

Promotor: Fundación Privada Hospital de la Santa Creu i Sant Pau.

Arquitecto: Santi Prats i Rocavert.

PEM: 163.584,97 euros.

Superficie actuación: 1.210 m2.



-EDIFICIO DE VIVIENDAS Y LOCALES COMERCIALES, GARAJE SUBTERRÁNEO Y URBANIZACIÓN DE ESPACIO PÚBLICO EN LA PARCELA LIMITADA POR LAS CALLES DIGOINE Y FEDERIC PRATS DE L'HOSPITALET DE LLOBREGAT. BARCELONA. 1998

JEFE DE OBRA

Promotor: Regesa

Arquitecto: José M^o de Lecea/ Carles Bima Puig

PEM: 1.018.390 euros.

-REHABILITACIÓN DE FACHADA PRINCIPAL EN LA C/COMTE DE SALVATIERRA, 8 DE BARCELONA. 1996

PROYECTO Y DIRECCIÓN DE OBRA

Promotor: Sra.Mª Teresa Sagnier Puig-Mir

PEM: 20.434 euros

Superficie actuación: 294 m2.



-EDIFICIO DE 17 VIVIENDAS, LOCALES COMERCIALES Y GARAJE, SITUADO EN LA C/ANGLESOLA, 14-16-18 DE BARCELONA. 1995

DIRECCIÓN EJECUCIÓN MATERIAL+COORDINACIÓN S.S

Promotor: Inmobiliaria Betren S.A.

Arquitecto: Josep Mª Sen i Tato

PEM: 660.320 euros.

Superficie actuación: 2.319,79 m2.

